

Depuis sa création en 1984, Le Génie de la Bastille, association pour la diffusion et la défense de l'art contemporain dans le 11<sup>ème</sup>, développe des rapports novateurs et originaux entre les artistes et le public.

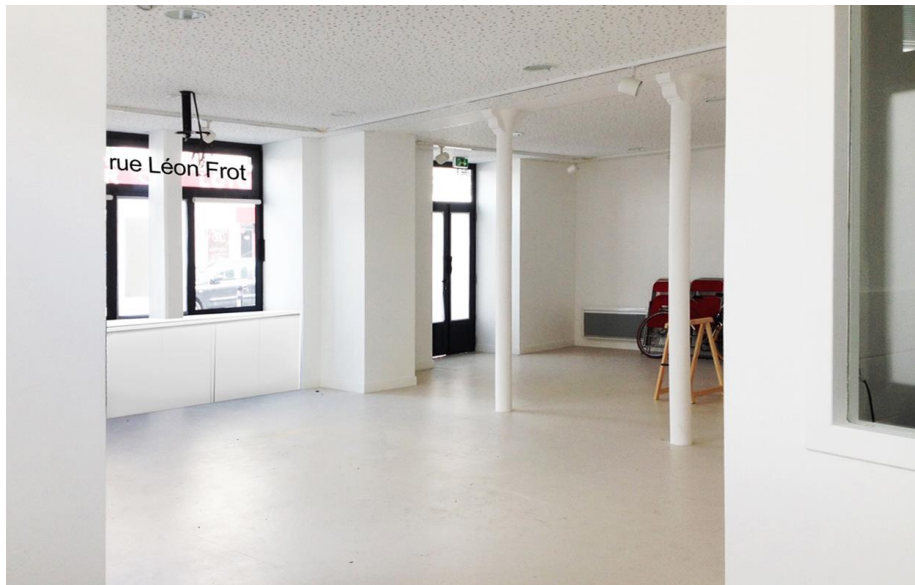


La Galerie du Génie est une galerie associative, gérée par Le Génie de la Bastille depuis 2014.

Située au cœur du 11<sup>ème</sup> arrondissement de Paris, au croisement de la rue de Charonne et de la rue Léon Frot, elle est au centre d'un quartier animé, commerçant et créatif.

**Sa surface de 60 m<sup>2</sup>**, avec coin cuisine et toilettes accessibles au public handicapé, son espace clair et lumineux, doté de grandes baies vitrées, dispose d'une jauge d'accueil de **50 personnes**.

Possibilité de louer la Galerie du lundi au dimanche.



A votre disposition, vous trouverez un vidéoprojecteur, deux écrans LCD 21'', une photocopieuse, des cimaises, des chaises pliantes, 4 socles/bancs (120 cm x 40 cm), deux tables façon atelier d'artiste, du matériel de bureau...

**(Voir en page 4 pour plus de photos)**

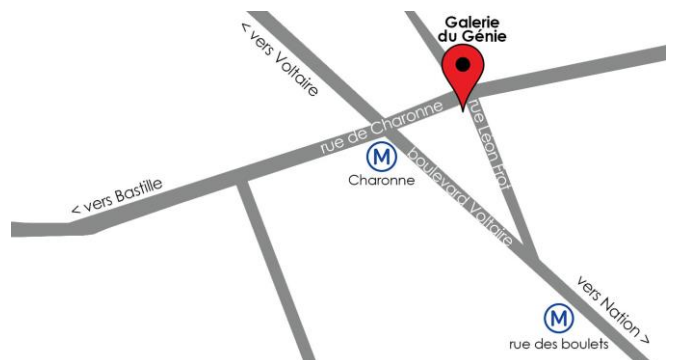


Son espace est totalement modulable pour accueillir des conférences, expositions, présentations, showrooms, séminaires, formations, journées d'études, castings, tournages ou tout autre type d'événement.

**Tarifs :**

2000 € TTC la semaine  
 600 € TTC la journée + soirée  
 350 € TTC la demi-journée  
 350 € TTC la soirée

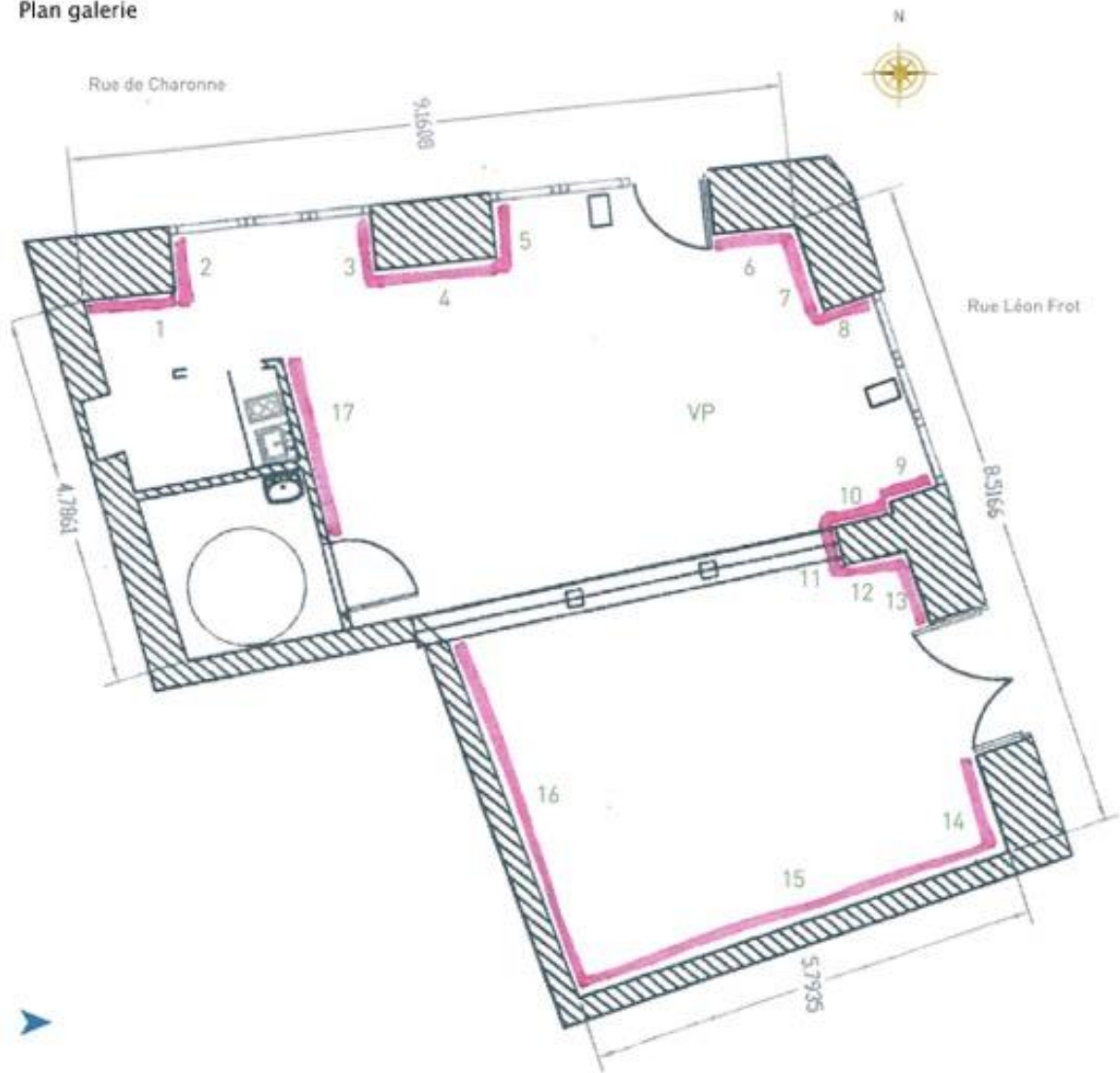
**Caution :** 1500 €



Pour toute demande de réservation ou de renseignements, merci de nous contacter par mail à [coordinateurgeniebastille@gmail.com](mailto:coordinateurgeniebastille@gmail.com) ou bien par téléphone au **06 26 57 28 36**.

[www.legenedelabastille.com](http://www.legenedelabastille.com)

## Plan galerie



Hauteur sous plafond : 284cm  
 Largeur des pans de mur en cm

Mur	Largeur	Mur	Largeur
1	rangements	10	73
2	76	11	63,5
3	76	12	82
4	166	13	104
5	76	14	124,5
6	97	15	556
7	107	16	540
8	79	17	213
9	78	VP	Vidéo-projecteur (vers le mur 17)

Plus de photos de la Galerie :



mur n°17



mur n°6 et 7, vitrine  
côté rue de Charonne



mur n°4



mur n° 9, 10 et 11





mur n°15



mur n°16



murs n°15 et 16



murs n°16, 17 et 4



vue d'ensemble